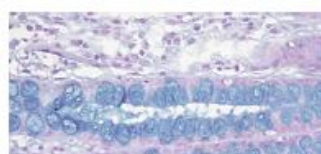
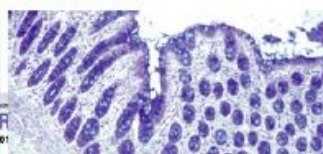


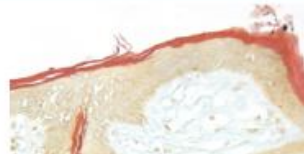
Código	Descripción KIT	Tiempo min.	Test nº	€ /Kit
021002	AFOG Fucsina ácida Orange G (Tinción diferencial biopsias renales)	22	100	
045641	AgNOR (Evidenciación proteínas argentoafines)	30	48	
001802	AZAN Tricrómica (fibras musculares, gliales, colágeno, retículo, ...)	180	100	
165812	AZUL ALCIAN pH 0,5	50	100	
166802	AZUL ALCIAN pH 1	50	100	
160802	AZUL ALCIAN pH 2,5 (Evidenciación mucopolisacáridos ácidos)	50	100	
161802	AZUL ALCIAN pH 2,5- pH1 (diferenciación mucopolisacáridos ácidos)	50	100	
163802	AZUL ALCIAN PAS pH 2,5 (diferenciación mucopolisacáridos)	85	100	
200812	AZUL LUXOL RAPIDO (evidencia mielina y fosfolípidos)	20	100	
169812	AMARILLO ALCIAN - Azul de Toluidina (evidencia helicobacter pylori)	25	100	
140808	AMILASA (Digestión enzimática)	50	100	
040805	BIELSCHOWSKY	45	100	
100807	BROWN - Breen (Gram modificado)	8	100	
220822	DANE (Keratina modificado)	40	100	
140895	DIASTASA (Digestión enzimática, eliminación de glicógeno)	30	40	
120802	FEULGEN (Evidencia de DNA)	110	100	
121872	FOUCHET-VAN GIESON (Bilirrubina)	33	100	
045872	FUCSINA Paraldehido Gomori	50	100	
090803	GIEMSA (Helicobacter pylori)	60	75	
040802	GORDON SWEET (Fibras reticulares)	40	100	
100802	GRAM para Bacterias (Diferencia bacterias Gram positiva-negativa)	50	100	
044822	GRIMELIUS para Hongos	215	100	
044823W	GRIMELIUS (versión para microondas)	20	100	
043823	GROCOTT para Hongos	110	120	
043823W	GROCOTT (versión para microondas)	50	100	
180809	HIERRO COLOIDAL (visualización mucinas ácidas)	100	100	
061010	H&E Tinción rápida secciones congeladas	3	100	
040801	IMPREGNACION ARGENTICA (visualizar fibras reticulares)	35	100	
200812	LUXOL rápido (Mielina)	20+ON	100	
150805	HYALURONIDASA (eliminación de carbohidratos: ac. Hialurónico)	60	10	
020802	MALLORY TRICROMICA (evidencia colágeno, retículo, cartílago, hueso,...)	20	100	
041822	MASSON FONTANA (visualizar melanina)	45	100	
041822W	MASSON FONTANA Kit 25 test (Para Microondas)	20	25	
010802	MASSON TRICROMICA (Con azul anilina) (gametos, núcleos,...)	35	100	
011802	MASSON TRICROMICA (Con verde luz)	35	100	
081802	MAY-GRUMWALDS-GIEMSA (tipos celulares, evidenciar parásitos..)	35	100	
190812	MUCICARMIN (evidencia mucopolisacáridos origen epitelial)	50	100	
220923	OIL RED (Lípidos)	35	50	
055802	ORCEINA (determina fibra elástica)	40	100	
130802	P.A.S. Schiffs (evidencia componentes del tejido)	50	100	
132802	P.A.S. Pearse (evidencia células alfa/beta en pituitaria)	60	100	
130803	P.A.S. Amylase (evidencia glicógeno en tejido hepático)	60	100	



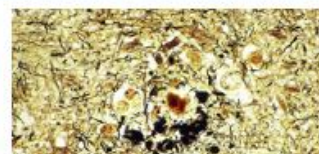
● 160802



● 160809

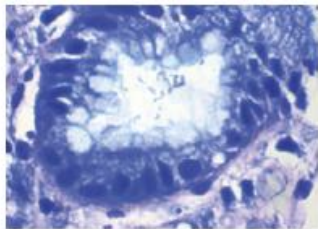


● 160822

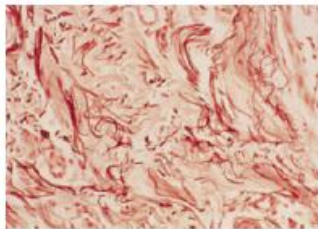


● 040805

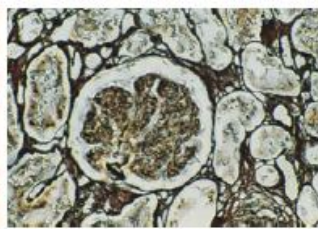
Código	Descripción KIT	Tiempo min.	Test nº	€ /Kit
180807	PERLS (Visualiza hierro férrico)	35	60	
181807	PERLS-VAN GIESEN (Visualizar hierro férrico reactivo y conectivo)	35	100	
021822	PICRO MALLORY TRICROMICA (Coloración tricrómica p/ tejido conectivo)	40	100	
060802	P.T.A.H.Hematoxilina Ácida Fosfotúngstica (Diferencia tejido muscular)	13+ON	100	
210822	ROJO CONGO (Evidencia sustancia amiloidea sobre los cortes)	50	50	
210923	ROJO SIRIO	68	100	
043822	SILVER METENAMINA (Visualizar elementos argentoafines y mucopolis.)	75	100	
043822W	SILVER METENAMINA (Versión para microondas)	45	120	
030802	VAN GIESON TRICROMICA (Evidenciar fibras de colágeno)	35	100	
121812	VERDE METIL PIRONINA (Visualización simultánea DNA y RNA)	45	100	
170801	VON KOSA (Visualización de iones de calcio)	85	100	
040903	WARTHIN-STARRY (Evidencias microorganismos)	65	40	
050802	WEIGERT (Método largo)	25+ON	100	
052812	WEIGERT (Método rápido)	60	100	
053812	WEIGERT-VAN GIESON Kit 100 test (Método rápido)	80	100	
051802	WEIGERT-VAN GIESON Kit 100 test (Método largo)	50+N	100	
182807	WILSON (Rodamina, cobre en tejido hepático)	1200	120	
110802	ZIEHL NEELSEN (Koch's)	50	100	
111802	ZIEHL NEELSEN FITE (Koch's)	45	100	
110803	ZIEHL NEELSEN (Modificado para Cryptosporidium)	15	100	
061010	Tinción rápida para cortes de tejido congelado. Hematoxilina - Eosina (hasta 6-8 micras)	3	100	



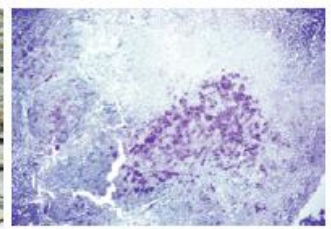
● 090803



● 055802



● 043822



● 111802